

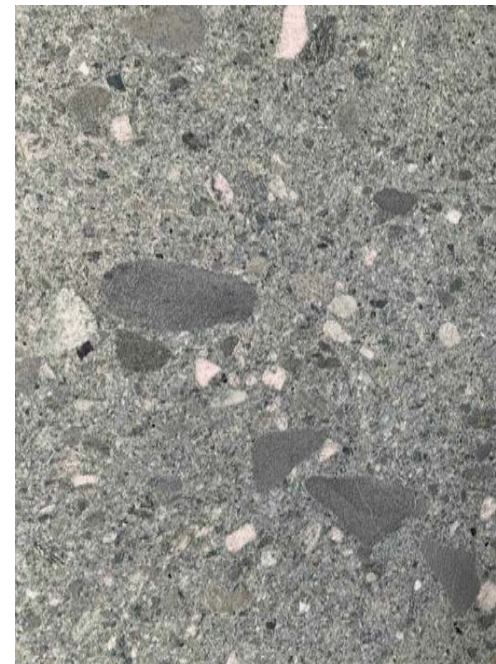
## Hartgesteine aus der Schweiz - neu bei uns produziert



**NEU IM SORTIMENT!** Ganz im Sinne unserer Nachhaltigkeits-Strategie möchten wir Ihnen 2 Natursteine vorstellen, die in der Schweiz abgebaut und - über kurze Transportwege - bei uns gegattert werden.



Für uns als MAGNA bedeutet **Nachhaltigkeit** ein schonender Umgang mit natürlichen Ressourcen und die Minimierung von Umweltbelastungen vom Blockabbau bis zur Entsorgung.



## ZERMATT

**Herkunft:** Schweiz, Salvan, Valais | **Gesteinsart:** Metamorphit/Konglomerat

Oberflächen: poliert | geschliffen | satiniert

Maße: ca. 297 x 180 cm | Stärke: 2 + 3 cm

Verwendung: Innenbereich trocken und nass, Außenbereich

Besonderheit: dezente Konglomerate, im Trend liegende, grau-grüne Optik



Den aktuellen Lagerbestand unserer Materialien können Sie in unserem Online-Shop nachschauen unter [shop.magna-online.de](https://shop.magna-online.de)

Weitere Informationen zu unseren Materialien finden Sie in unserem Natursteinlexikon unter [www.magnastein.de/naturstein/lexikon](https://www.magnastein.de/naturstein/lexikon)



# MATTERHORN

**Herkunft:** Schweiz, Salvan, Valais | **Gesteinsart:** Metamorphit/Konglomerat

Oberflächen: poliert | satiniert

Maße: ca. 330 x 162 cm | Stärke: 2 + 3 cm

Verwendung: Innenbereich trocken und nass, Außenbereich

Besonderheit: bewegte Struktur, im Trend liegende, grau-grüne Optik



# VERDE ANDEER

**Herkunft:** Schweiz | **Gesteinsart:** Metamorphit/Orthogneis

Oberflächen: poliert | satiniert im und gegen das Lager

Maße: ca. 297 x 180 cm | Stärke: 2 + 3 cm

Verwendung: Hochbelastete Bereiche, Innenausbau und Außenbereiche

Besonderheit: Typisch für den Andeer und ein Zeichen für Echtheit sind Quarzaugen, die durchaus als Aderungen erscheinen können.